

Slovenská agentúra životného prostredia
realizuje aktivitu

XXII. konferenciu KRAJINA - ČLOVEK - KULTÚRA



*Aktivita je realizovaná v rámci národného projektu
Zlepšovanie informovanosti a poskytovanie poradenstva v oblasti zlepšovania kvality životného prostredia na Slovensku.
Projekt je spolufinancovaný z Kohézneho fondu EÚ v rámci Operačného programu Kvalita životného prostredia.*

VYUŽITIE VÝSLEDKOV APLIKAČNÝCH ODBOROV V ENVIRONMENTÁLNO M SMERE KRAJINNEJ EKOLÓGIE

*doc. Ing. Ľubica Zaušková, PhD.
Slovenská agentúra životného prostredia
www.sazp.sk*



*Aktivita je realizovaná v rámci národného projektu **Zlepšovanie informovanosti a poskytovanie poradenstva v oblasti zlepšovania kvality životného prostredia na Slovensku**.
Projekt je spolufinancovaný z Kohézneho fondu EÚ v rámci Operačného programu Kvalita životného prostredia.*



- **krajinná ekológia** je relatívne obsiahla *integrujúca multidisciplinárna vedná oblasť*
- rieši problémy ku všetkým aspektom využívania zeme
- **má výrazné aplikačné aspekty**
- disciplína „pre niečo“
- poskytuje účelne zoskupené a logicky usporiadané informácie o krajine, prepojenie krokov postupu a zrozumiteľnosť pre manažment



Environmentálny smer krajinnej ekológie, resp. aplikačný – využitie v krajinnom, územnom plánovaní, pri návrhu územných systémov ekologickej stability, v rámci pozemkových úprav, pri vytváraní zelenej infraštruktúry, a.i.

Aktivita je realizovaná v rámci národného projektu *Zlepšovanie informovanosti a poskytovanie poradenstva v oblasti zlepšovania kvality životného prostredia na Slovensku*.
Projekt je spolufinancovaný z Kohézneho fondu EÚ v rámci Operačného programu Kvalita životného prostredia.

- **krajina** má integrujúcu rolu a vyžaduje multidisciplinárny- krajinnoekologický prístup



- **krajinnoekologický multidisciplinárny prístup: komplexnosť** - nadrezortnosť - **priestorový nadhľad**



- z dlhodobého hľadiska ako jediný vhodný pri využívaní krajiny sa ukazuje krajinnoekologický prístup

- prispieva k riešeniu kritických konfliktov medzi ľudskou spoločnosťou a krajinou

Aktivita je realizovaná v rámci národného projektu Zlepšovanie informovanosti a poskytovanie poradenstva v oblasti zlepšovania kvality životného prostredia na Slovensku. Projekt je spolufinancovaný z Kohézneho fondu EÚ v rámci Operačného programu Kvalita životného prostredia.

- **holistický (krajinoekologický) prístup** - znamená aj hľadať premostovacie metódy a techniky



aplikačné odbory



krajinoekologický výskum



- **lesníctvo**
 - **poľnohospodárstvo**
 - **vodné hospodárstvo**
 - **urbánna ekológia**
 - **krajinná architektúra**
- ap.**

Environmentálna prax bola jednou z oblastí vzniku krajinej ekológie a potom hnacím motorom jej rozvoja

Aktivita je realizovaná v rámci národného projektu **Zlepšovanie informovanosti a poskytovanie poradenstva v oblasti zlepšovania kvality životného prostredia na Slovensku**.
Projekt je spolufinancovaný z Kohézneho fondu EÚ v rámci Operačného programu Kvalita životného prostredia.

Nevyhnutnosť vzájomnej kooperácie environmentálneho smeru krajinnej ekológie s aplikačnými odbormi



- **extrémny počasia** - povodne, zvýšená intenzita vodnoerózných procesov, sucha,
- prírodné ohrozenia - zosuvy pôdy, lavíny
- problémy zabezpečenia **dostatku pitnej vody**
- **adaptačné opatrenia** na zmenu klímy
- problémy v krajine súvisiace so **stagnáciou poľnohospodárstva** (po roku 1989) - najmä **pustnutie krajiny**

*Aktivita je realizovaná v rámci národného projektu Zlepšovanie informovanosti a poskytovanie poradenstva v oblasti zlepšovania kvality životného prostredia na Slovensku.
Projekt je spolufinancovaný z Kohézneho fondu EÚ v rámci Operačného programu Kvalita životného prostredia.*

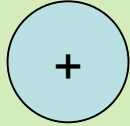
- problémy súvisiace s kontraproduktívnym **odstraňovaním brehových** porastov a inej nelesnej drevinovej vegetácie
- vytváranie zelenej infraštruktúry
- zachovanie cenných ekosystémových služieb
- **rozvoj vidieka a multifunkčnosť poľnohospodárstva**
- **implementácia smerníc** Európskej únie a zákonov vo vzťahu k životnému prostrediu
- a.i.



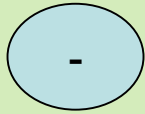
*Aktivita je realizovaná v rámci národného projektu **Zlepšovanie informovanosti a poskytovanie poradenstva v oblasti zlepšovania kvality životného prostredia na Slovensku**.
Projekt je spolufinancovaný z Kohézneho fondu EÚ v rámci Operačného programu Kvalita životného prostredia.*

„ plusy „ a „mínusy “

Aplikačné odbory:

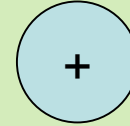


- dlhodobá história
- špeciálne metodiky a postupy
- databáza údajov a máp v GIS

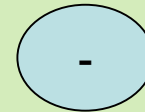


- absentuje nová interpretácia údajov v krajinnoekologických súvislostiach

Environmentálny smer krajinnej ekológie:



- komplexnosť
- nadrezortnosť
- priestorový nadhľad
- krajinnoekologické metodiky (najmä metodika ekologickej únosnosti krajiny)



- často len preberanie základných informácií o lesnej a poľnohospodárskej krajine

Príklad prepojenia lesníctva a environmentálneho smeru krajinnej ekológie

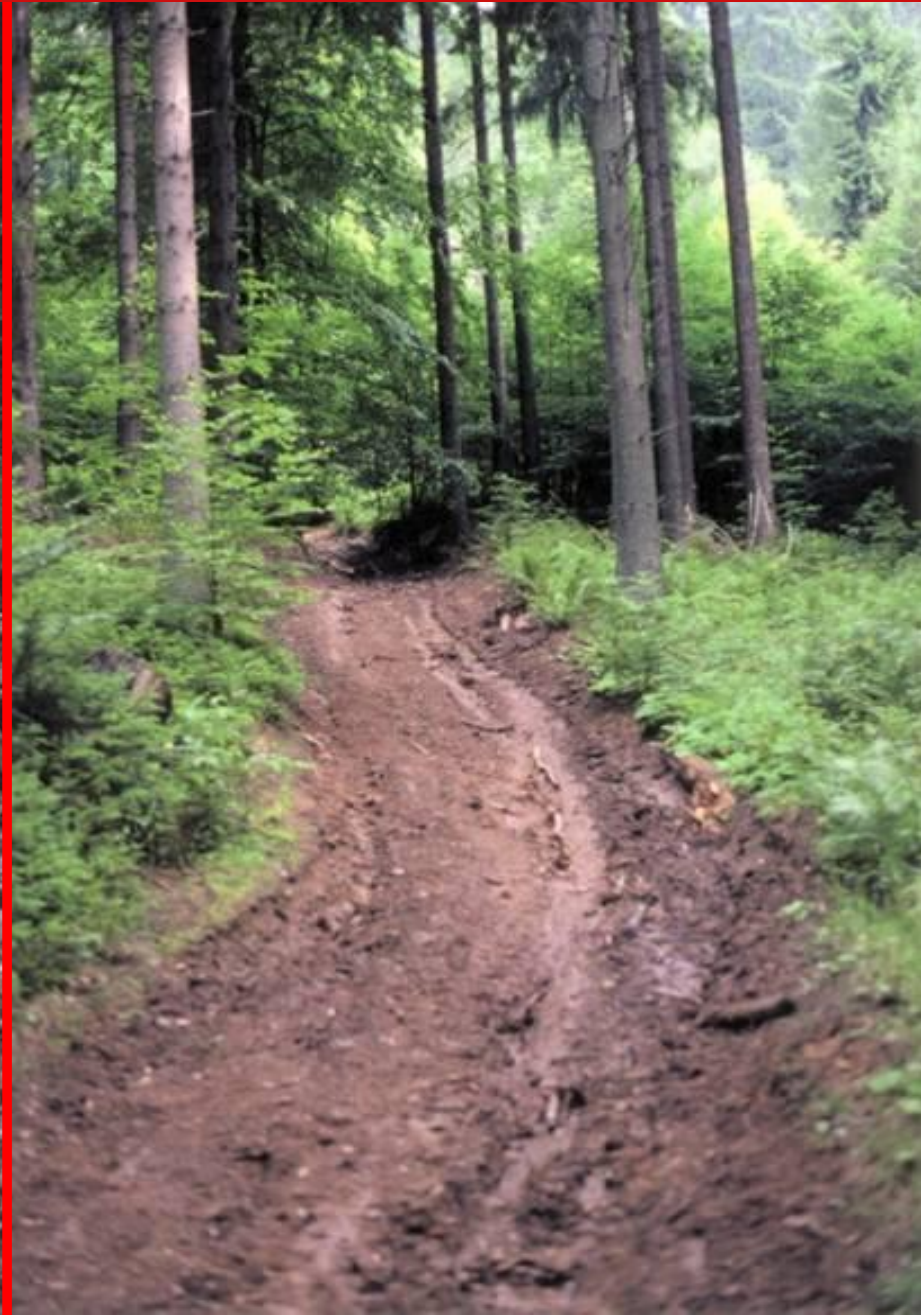
Osobitným príkladom syntéz v rámci lesnej krajiny sú **základné lesnícke typologické jednotky**, ktoré sú závislé na prírodných podmienkach. Tieto vytvárajú „**základnú ekologickú mriežku**“, ktorá je prehľadným tabuľkovým alebo grafickým znázornením ich frekvencie výskytu na území.

Ekologické mriežky umožňujú stratifikovať dané územie z hľadiska prírodných podmienok

Súčasnú zaťaženie lesnej krajiny

V lesníckej hospodárskej činnosti **k hlavným stresovým faktorom** patrí činnosť spojená s **holorubným hospodárskym spôsobom, stavebno-technická činnosť**, ako je **budovanie lesnej dopravnej siete, sústredovanie drevnej hmoty** (predovšetkým približovanie po nespevnených lesných približovacích cestách - zväžniciach).

Súčasnú zaťaženie lesnej krajiny



Súčasnú zaťaženie lesnej krajiny



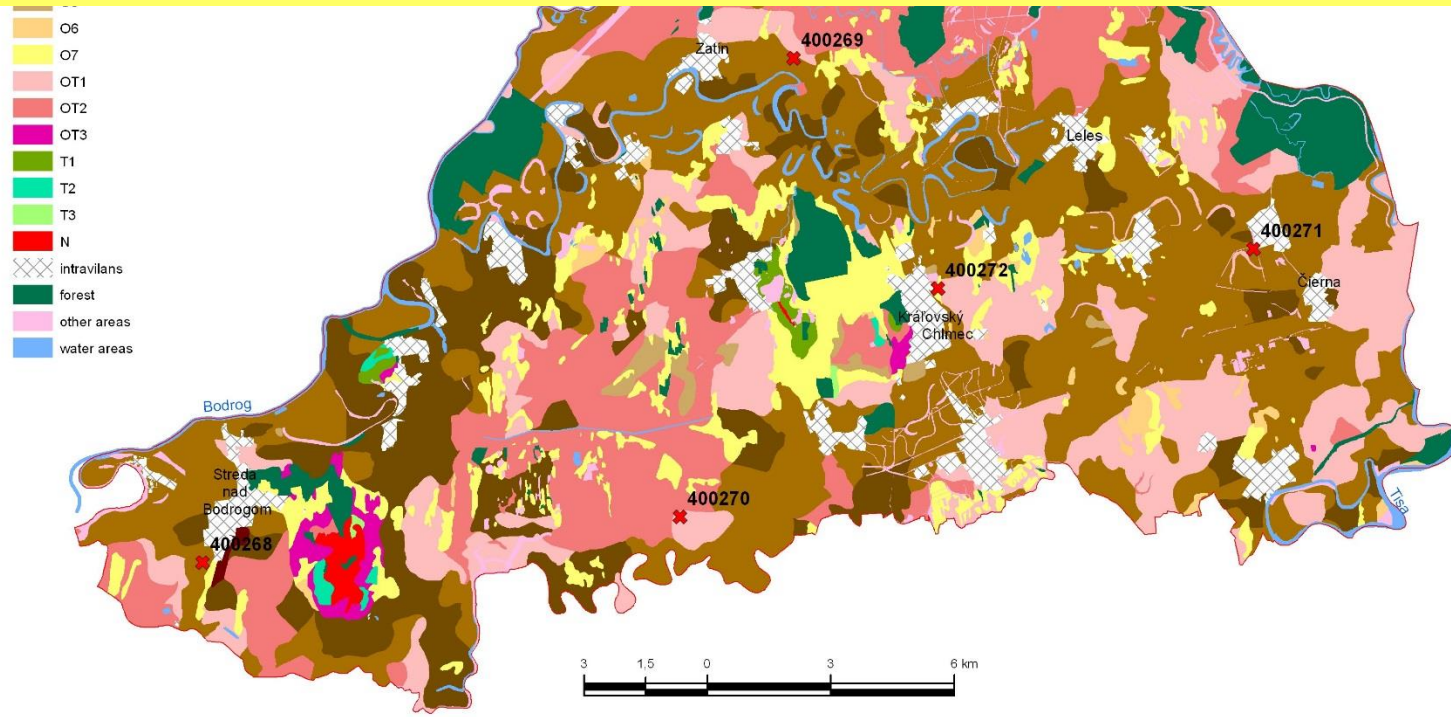
Vyvrátený koreňový systém stromu je významným lokálnym zdrojom pôdnych strát

Vietor patrí k najvýznamnejším abiotickým disturbačným faktorom lesných porastov nielen v modelovom území, ale aj v rámci celého Slovenska.

Príklad prepojenia poľnohospodárstva a environmentálneho smeru krajinnej ekológie

VÝCHODISKÁ MULTIFUNKČNÉHO POĽNOHOSPODÁRSTVA

TYPOLOGICKO-PRODUKČNÉ KATEGÓRIE POĽNOHOSPODÁRSKÝCH PÔD



O - potenciálne orné pôdy

OT - striedavé polia

T - trvalé trávne porasty

N - nevhodné

PRIMÁRNY PÔDNY FOND

Pôda nevyhnutná pre zabezpečenie poľnohospodárskej produkcie

(potenciálne orné pôdy (O1, O2, O3, O4, O5, O6, O7) a striedavé polia - stredne produkčné polia a produkčné trávne porasty (OT1))



SEKUNDÁRNY PÔDNY FOND

Túto pôdu je možné vyčleniť na alternatívne poľnohospodárske využitie, výrobu bioenergií, na výrobu surovín, na zalesnenie, športové, turistické a rekreačné účely a časť z neho môže byť využitá aj na zábery (potenciálne striedavé polia – menej a málo produkčné polia a produkčné trávne porasty (OT2, OT3), potenciálne trávne porasty (T1, T2, T3) a pre agroekosystémy nevhodné územia (N).



Zdôvodnenie prepojenia metodiky ekologickej únosnosti krajiny (EÚK) reprezentujúcej environmentálny smer krajinnej ekológie na odvetvové prieskumy krajiny:

- problém pri presadzovaní odporúčaní z EÚK
- zrýchlenie aplikácie metodiky EÚK, lepšie zhodnotenie práce, nová interpretácia údajov pre rezorty
- izolovanosť rezortných výskumov
- absentuje komplexné riešenie problémov na báze pôdohospodárstva

Integrácia činností musí vyústiť do optimálneho využívania krajiny, t.j. takého, ktoré je v súlade s jej predpokladmi – potenciálom

Aktivita je realizovaná v rámci národného projektu Zlepšovanie informovanosti a poskytovanie poradenstva v oblasti zlepšovania kvality životného prostredia na Slovensku. Projekt je spolufinancovaný z Kohézneho fondu EÚ v rámci Operačného programu Kvalita životného prostredia.